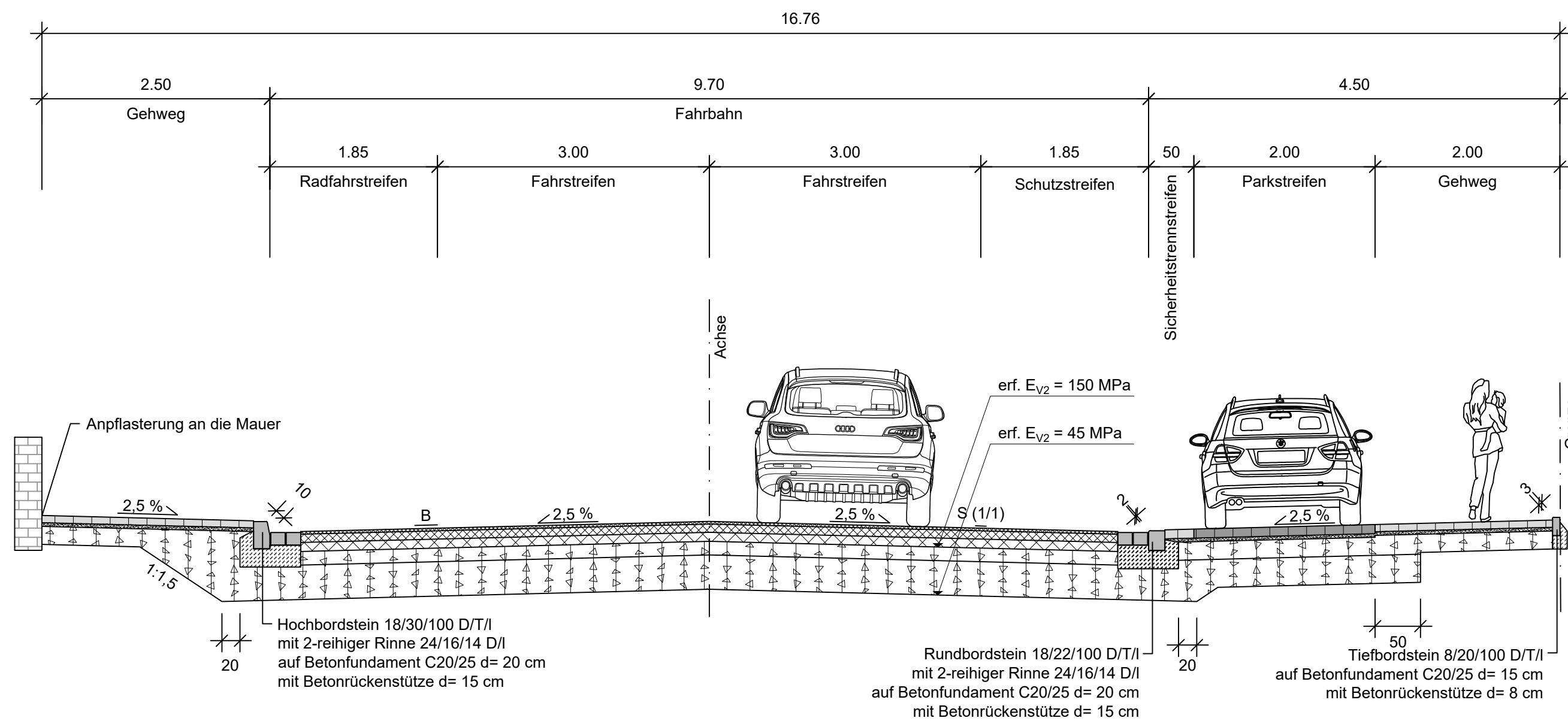


RQ 1 Hammer Str. (0+416.000)



Aufbau Gehweg

8,0 cm Gehwegpflaster 30/30, diagonal verlegt,
Abschluss mit Bischofsmützen, grau
4,0 cm Pflasterbettung
20,0 cm Frostschuttschicht Hartkalkstein 0/45 *
32,0 cm Gesamtaufbau

Aufbau Fahrbahn

BK 10 gemäß RStO 12, Tafel 1, Zeile 3
3,5 cm Asphaltdeckschicht AC 8 D SP GmB
8,5 cm Asphaltbinderschicht AC 16 B HSF
10,0 cm Asphalttragschicht AC 22 TS
19,0 cm Schottertragschicht Hartkalkstein 0/45
34,0 cm Frostschuttschicht Hartkalkstein 0/45 *
75,0 cm Gesamtaufbau

Aufbau Parkstreifen

BK 1,0 gemäß RStO 12, Tafel 3, Zeile 1
10,0 cm Betonsteinpflaster 10/20 anthrazit,
Ellbogenverband
4,0 cm Pflasterbettung
20,0 cm Schottertragschicht Hartkalkstein 0/45
31,0 cm Frostschuttschicht Hartkalkstein 0/45 *
65,0 cm Gesamtaufbau

Aufbau Gehweg

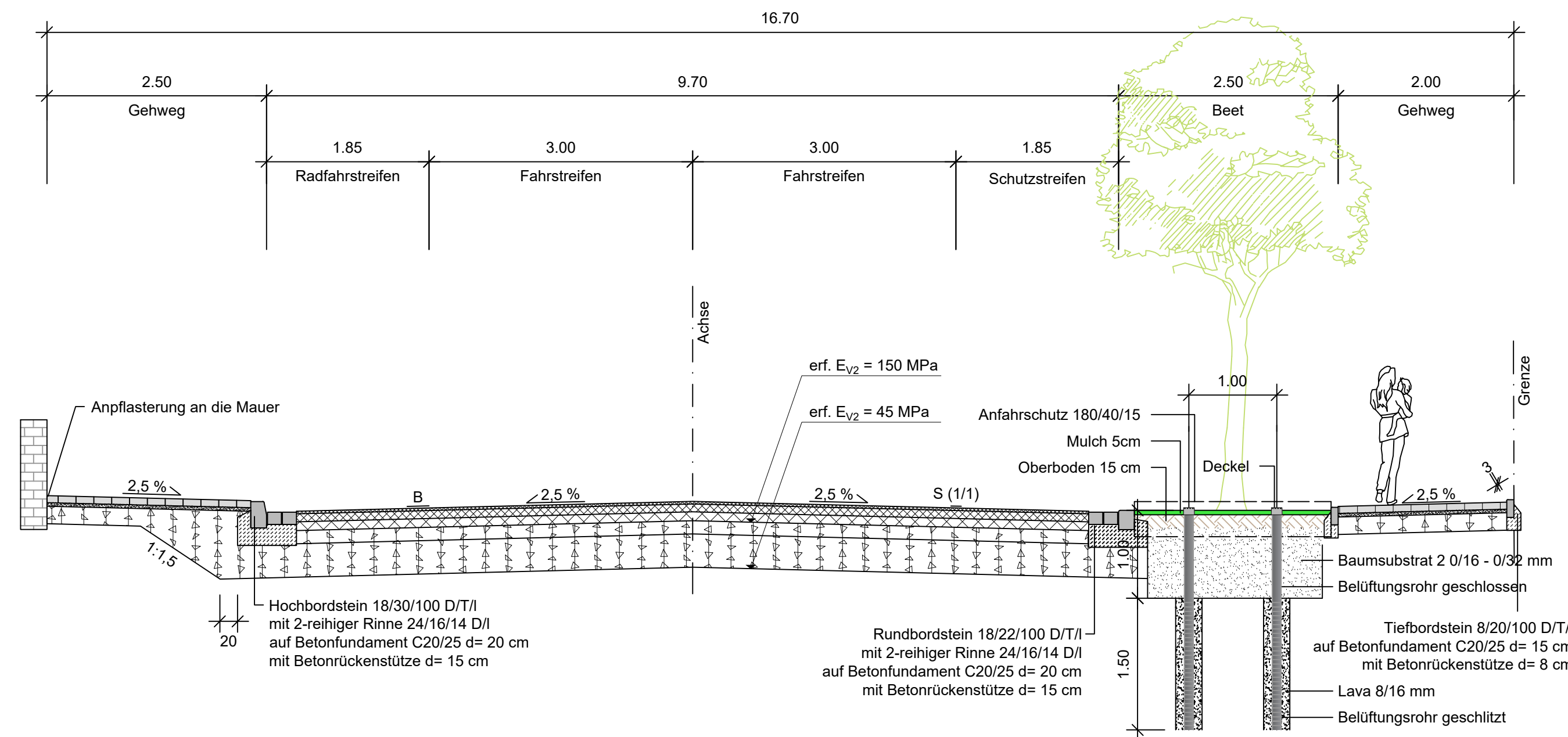
8,0 cm Gehwegpflaster 30/30, diagonal verlegt,
Abschluss mit Bischofsmützen, grau
4,0 cm Pflasterbettung
20,0 cm Frostschuttschicht Hartkalkstein 0/45 *
32,0 cm Gesamtaufbau

* korngabestuftes Mineralgemisch oder
Recyclingbaustoff Güteklasse I

Aufbau Zufahrten

8,0 cm Betonsteinpflaster 10/20 grau,
Ellbogenverband
4,0 cm Pflasterbettung
15,0 cm Schottertragschicht Hartkalkstein 0/45
28,0 cm Frostschuttschicht Hartkalkstein 0/45 *
55,0 cm Gesamtaufbau

RQ 2 Hammer Str. (0+420.000)



Aufbau Gehweg

8,0 cm Gehwegpflaster 30/30, diagonal verlegt,
Abschluss mit Bischofsmützen, grau
4,0 cm Pflasterbettung
20,0 cm Frostschuttschicht Hartkalkstein 0/45 *
32,0 cm Gesamtaufbau

Aufbau Fahrbahn

BK 10 gemäß RStO 12, Tafel 1, Zeile 3
3,5 cm Asphaltdeckschicht AC 8 D SP GmB
8,5 cm Asphaltbinderschicht AC 16 B HSF
10,0 cm Asphalttragschicht AC 22 TS
19,0 cm Schottertragschicht Hartkalkstein 0/45
34,0 cm Frostschuttschicht Hartkalkstein 0/45 *
75,0 cm Gesamtaufbau

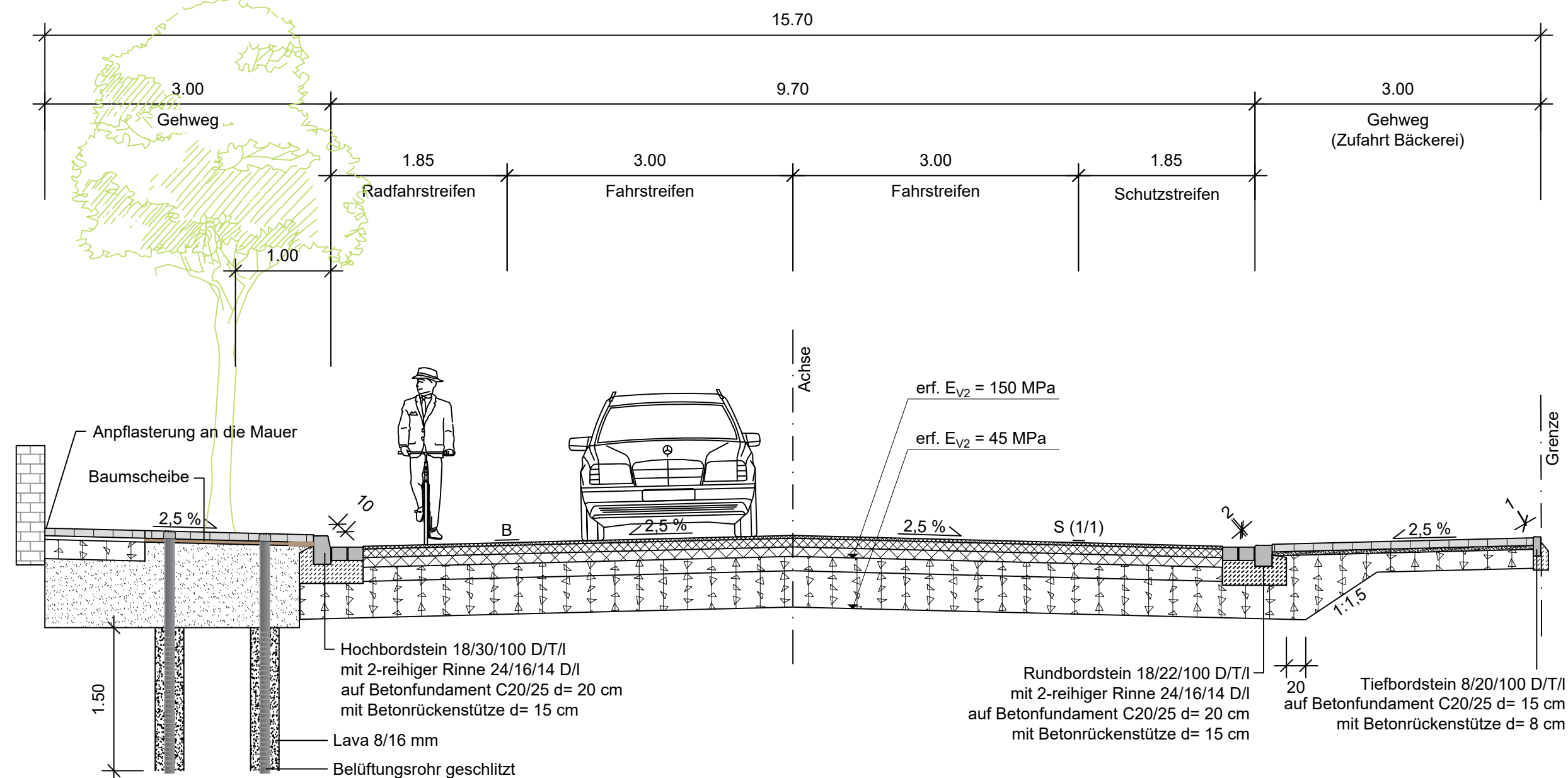
Aufbau Gehweg

8,0 cm Gehwegpflaster 30/30, diagonal verlegt,
Abschluss mit Bischofsmützen, grau
4,0 cm Pflasterbettung
20,0 cm Frostschuttschicht Hartkalkstein 0/45 *
32,0 cm Gesamtaufbau

Aufbau Zufahrten

8,0 cm Betonsteinpflaster 10/20 grau,
Ellbogenverband
4,0 cm Pflasterbettung
15,0 cm Schottertragschicht Hartkalkstein 0/45
28,0 cm Frostschuttschicht Hartkalkstein 0/45 *
55,0 cm Gesamtaufbau

RQ 3 Hammer Str. (0+608.000)



Aufbau Gehweg

8,0 cm Gehwegpflaster 30/30, diagonal verlegt,
Abschluss mit Bischofsmützen, grau
4,0 cm Pflasterbettung
20,0 cm Frostschuttschicht Hartkalkstein 0/45 *
32,0 cm Gesamtaufbau

Aufbau Fahrbahn

BK 10 gemäß RStO 12, Tafel 1, Zeile 3
3,5 cm Asphaltdeckschicht AC 8 D SP GmB
8,5 cm Asphaltbinderschicht AC 16 B HSF
10,0 cm Asphalttragschicht AC 22 TS
19,0 cm Schottertragschicht Hartkalkstein 0/45
34,0 cm Frostschuttschicht Hartkalkstein 0/45 *
75,0 cm Gesamtaufbau

Aufbau Gehweg

8,0 cm Gehwegpflaster 30/30, diagonal verlegt,
Abschluss mit Bischofsmützen, grau
4,0 cm Pflasterbettung
20,0 cm Frostschuttschicht Hartkalkstein 0/45 *
32,0 cm Gesamtaufbau

* korngabestuftes Mineralgemisch oder
Recyclingbaustoff Güteklasse I

Aufbau Zufahrten

8,0 cm Betonsteinpflaster 10/20 grau,
Ellbogenverband
4,0 cm Pflasterbettung
15,0 cm Schottertragschicht Hartkalkstein 0/45
28,0 cm Frostschuttschicht Hartkalkstein 0/45 *
55,0 cm Gesamtaufbau

Hamm:

Tiefbau- und Grünflächenamt

Ausbau der Hammer Straße
Bauabschnitt 2
von Katharinenstraße bis Hagenstraße
- Ausführungsplanung-

ANLAGE 14.2	BLATT 1
REGELQUERSCHNITT	
MAßSTAB 1:50	
DATUM	24.04.2026
PROJEKT	HM-2401
BEARBEITET	Ru
FORMAT	1320 x 446

AUFTRAGGEBER:	ENTWURFSVERFASSER:
DATUM, UNTERSCHRIFT	24.04.2026 DATUM, UNTERSCHRIFT